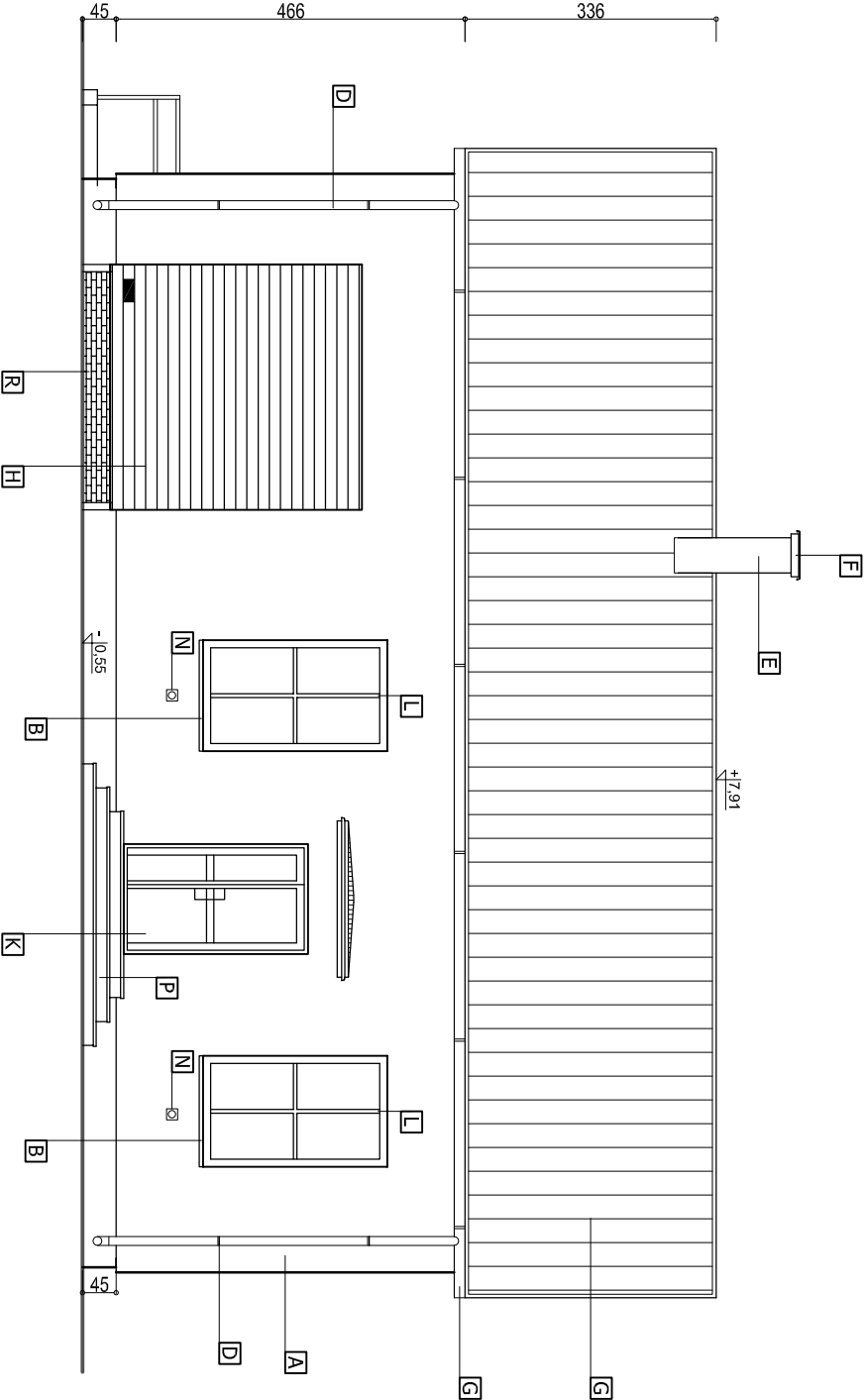


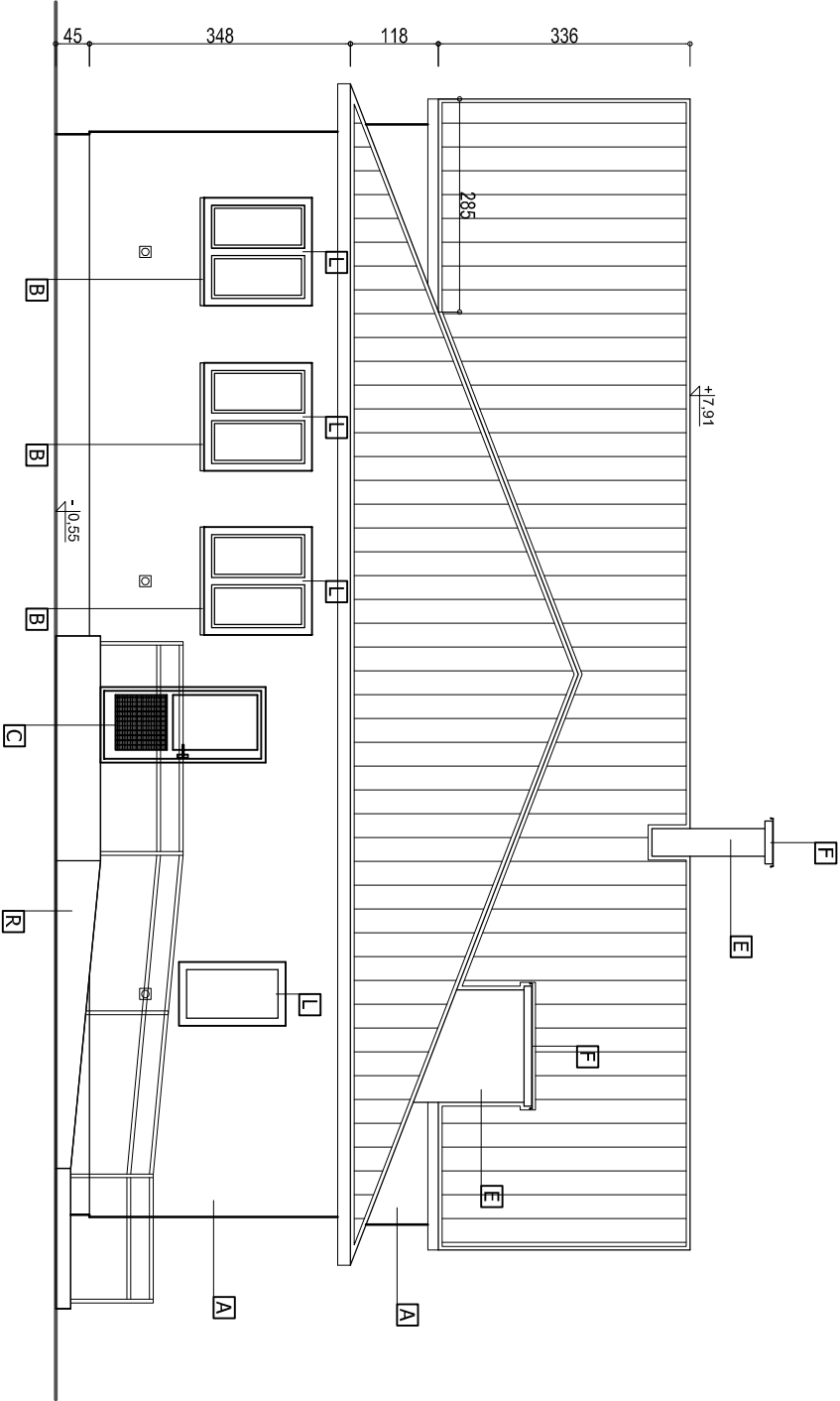
Elewacja wschodnia
1:100



KOLORYSTYKA ELEWACJI:

- A. tynk akrylowy w kolorze jasno różowym,
- B. parapet zewnętrzny z blachy powlekanej RAL 8012
- C. tynk żywiczny szaro-brązowy,
- D. istniejące rury spustowe do malowania w kolorze RAL 8012
- E. tynk akrylowy w kolorze jasno różowym - kominy,
- F. czapki kominowe do okuća blachą powlekąną w kolorze RAL 3011
- G. istniejące pokrycie i obróbki dachu,
- H. brama garażowa w kolorze RAL 8012
- I. drzwi zewnętrzne aluminiowe w kolorze brązowym
- J. okna z profilu PCV - białe
- K. istniejące drzwi zewnętrzne w kolorze brązowym
- L. istniejące okna PCV w kolorze białym,
- M. istniejące agregaty zewnętrzne do klimatyzacji,
- N. wyrzut spalin z piecyków gazowych,
- O. schody zewnętrzne z płytek betonowych,
- P. opaska odbojowa z kostki brukowej behaon,
- R. podjazd z kostki brukowej obramowany palisadą
- S. istniejący podjazd dla osób niepełnosprawnych,
- T. drzwi zewnętrzne stalowe ocieplone na strych

Elewacja zachodnia
1:100



SKALA	INWESTOR
1:100	Gmina Wiejska Mielec ul. Głowackiego 5, 39-300 Mielec

OBIEKT

Termomodernizacja i remont budynku Domu Strażaka w Goleszowie
dz. nr 398 obręb 39 Goleszów, jednostka ewidencyjna 181105_2 Gmina Mielec

Elewacje wsch i zach				
OPRACOWAŁ	inż. A. Chmara			12.2015
RODZAJ INWESTYCJI	FAZA	BRANŻA	ARCHIT.	NR RYS.
Roboty budowlane	ZGŁOSZENIE			4.A